

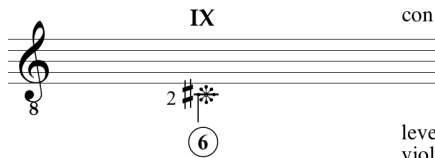
RAFAEL ANDIA

FANTASIA

# claves de interpretacion / clés d'interprétation

## chasquido / claquement

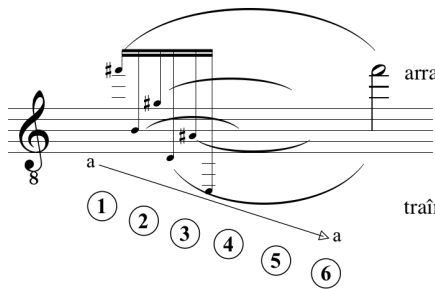
M.I. sola / M.G. seule



evantar el dedo de la M.I. (mejor el 2º) lo mas alto posible y golpear la cuerda con violencia para conseguir la nota indicada y una percusion-chasquido, sin usar la M.D.

lever le doigt de la M.G. (le 2º est le meilleur) le plus haut possible et frapper la corde violemment pour obtenir la note indiquée et une percusion-claquement sans l'intervention de la M.D..

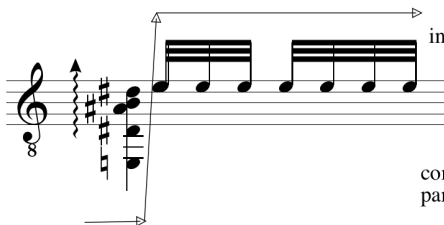
## rasgueado del anular / rasgueado de l'annulaire



arrastrar el anular con velocidad hacia los bajos

traîner l'annulaire vivement vers les basses

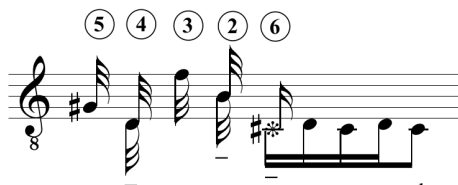
## rasgueado - tremolo (e, a, m, i, a, m, i)



iniciar el rasgueado con todos los dedos y unirlo con el tremolo clasico

commencer par le rasgueado avec tous les doigts et continuer immédiatement par le tremolo classique

## arpeggios / arpèges



las notas con doble plica son las que el interprete tiene que privilegiar como elementos melodicos virtuales, dentro del arpeggio.



les notes avec double hampe sont celles que l'interprète doit privilégier comme éléments mélodiques virtuels, à l'intérieur de l'arpège.

# FANTASÍA

RAFAEL ANDIA

*Lento*

$\text{♩} = 44$  *accel.*  
*ad libitum*

*p apoyando*

6

2

p

p

*mf* *M.I. vibrato* *sim.* *f* *M.I. siempre violento* *sim.*

*M.I.*

*sim.* *fluido* *mf* *rit.*

*alzapúa* *M.I.*

*rasgueado* *attaca*

*fluido con anima*

18 *mp* ④ *p apoyando*

19 *sim.* *mf* *poco rit. ...*

21 *repetir ad libitum* *dejar vibrar* ⑥ *sim.* *accel. súbito* *M.I.* *M.I.*

23 *Vivo, ritmico* *mf* (como soleares) *M.I.* *p* *i p i p*

25 *dejar vibrar siempre* *mp* *p* *p* *p* *p* *p* *3 0 2 0* *0*

27 *1*



43

*ff* *sfz* *sim.*

44

*p* *alzapúa* *mf*

45

*p* *alzapúa* *suave*

46

*attaca*

XII VII

48 *Lento, accelerando* *Con libertad*

*mp* dejar vibrar

52

*rall.* *rit.* *accel.* *rit.*

58

*accel.* *rit.* *accel.*

63

*rit.* *accel.* *sim.* *sim.*

67 *Vivo, ritmico*

*sim.* *sim.* *sim.* *sim.* *sim.* *sim.* *f* *p* *p*

73

*p* *p*

78

3 3 0 2

83 *accel. súbito*

2 0 1 2 0 2 0 *cresc.*

89

1 p p p

93 *accel. poco a poco* *accel.* *repetir ad libitum*

*cresc.*

96 *animando* *sim.* *sim.*

*súbito p*

98 *accel.*

*cresc.*

101 *ff* *rasg.* *ff* *rasg.*

103 *sfz* *M.I.* *p* *sfz* *sfz* *Tambora*



*Largo a piacer*

105

calmo

*suave*

109

*p*

*Allegretto tranquillo*

113

*mf*

*p alzapúa*

117

*p*

*con anima*

121 *f* 1 0 1 0  
p a m i p a m i p m i p i m a ⑥

123 1 0 1 0 1 0  
a m i p i m a

125 *fluido* p apoyando 1 1 4 3  
repetir ad libitum

127 2 1 0 p p  
- 4 - 3

129 2 0 4 1  
0

131 1 4 - -1 0 - 4 - 3  
(8vb)

132 1 -1 -1 0-4-3  
2 (8vb)

134 3 0 1 3 1 3 2 4  
2 -2

136

138

140

143

146

148

*Lento, accelerando*

154

3

*Con libertad*

158

0 1 0 2 0

3

6

p p

162

1

6

4

3

p p

*con anima*

165

1 4 0 3 1 4 1 0 3 2 3 1 0

*fluido*

167

3 1 4 0 3 4 1 4 1 3 2 3 1 0

p p

169

3 1 4 4 3 4 1 0 2 0

*dim.*

*rall.*

*poco rit.*

*con anima*

170

1 3 > 0 > 1 0 1 0 2 0

6

*f* dejar vibrar

*sim.*

p

3 3



189 *mf* *p*

*ad libitum*

a m i a m i

191 *f* *p* *ff* *mf* *cresc.* *rasg.* *sfz*

193 *sfz* *mf* *rasg.*

195 *sfz* *rasg.* *rasg.*

197 *ff* *rasg.* *rinf.*

198 *mf*

*repetir ad libitum*

199 *accel. súbito* *rall.* *rit.*

*con anima*

200

1 2 0

*súbito f* p p

dejar vibrar

6

0

Detailed description: This musical staff covers measures 200 and 201. It is in 2/4 time with a key signature of two sharps (F# and C#). Measure 200 starts with a treble clef and a common time signature of 8. The melody consists of eighth notes with slurs. Fingerings 1, 2, and 0 are indicated above the first three notes. Dynamics include *súbito f* (suddenly forte) and *p* (piano). The instruction "dejar vibrar" (let vibrate) is written below the staff. A circled number 6 is placed below the first bass clef. Measure 201 continues the melody with a final note marked with a fermata and a circled number 0.

202

1 0 0

6 XII

Detailed description: This musical staff covers measures 202 and 203. It continues in the same key signature and time signature. Measure 202 has a treble clef and a common time signature of 8. The melody consists of eighth notes with slurs. Fingerings 1, 0, and 0 are indicated above the first three notes. A circled number 6 is placed below the first bass clef. Measure 203 ends with a double bar line and a circled number XII, indicating the twelfth fret position.

*Lento*      *lejano*

205

*p* 0

209

*rit.* 4

214

*mp*      *f*      *Vivo, ritmico*

*Con libertad*

*animando*

(a, m, i, p ossia *rasgueado*)

M.D. →

a m i p

216

217

*p apoyando* dejar vibrar      *ff*      *accel. súbito*      *p apoyando*

219

*vibr.* 2      *rasgueado*      M.I.      *sfz*      *ff*      *p*      *p*      *seco sfz*